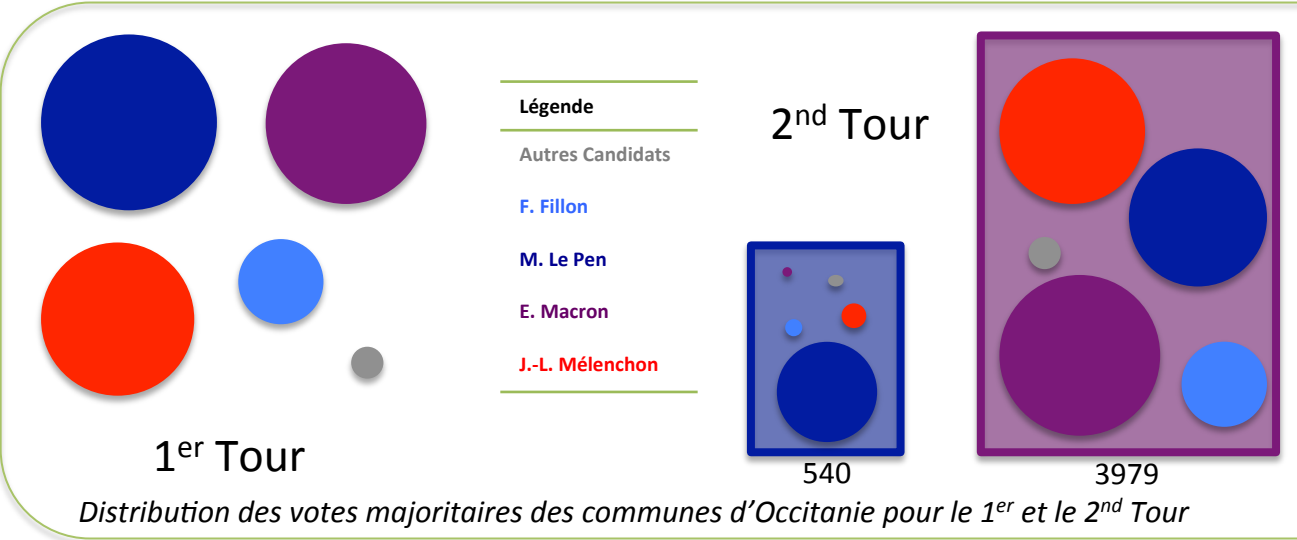


Le vote FN dans les communes d'Occitanie



Élections présidentielles 2017



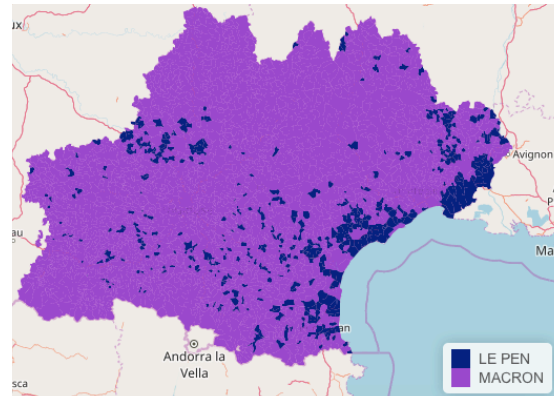
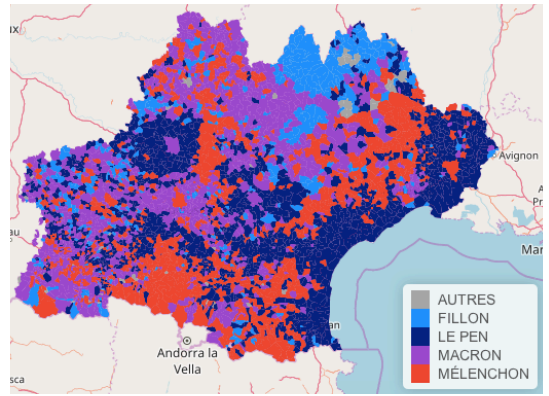
- Légende**
- Autres Candidats
 - F. Fillon
 - M. Le Pen
 - E. Macron
 - J.-L. Mélenchon

		2 nd Tour	
		M. Le Pen	E. Macron
1 ^{er} Tour	Autres Candidats	3	49
	F. Fillon	15	391
	M. Le Pen	491	1069
	E. Macron	1	1273
	J.-L. Mélenchon	30	1194
TOTAL		540	3976

Tableau récapitulatif

M. Le Pen est la candidate que plus d'un tiers des communes d'Occitanie ont placé en tête lors du premier tour. Pourtant, lors du second tour, E. Macron obtient plus de voix qu'elle dans 88% de ces mêmes communes.

➔ Quelles sont les particularités des communes qui ont préféré M. Le Pen à E. Macron ?

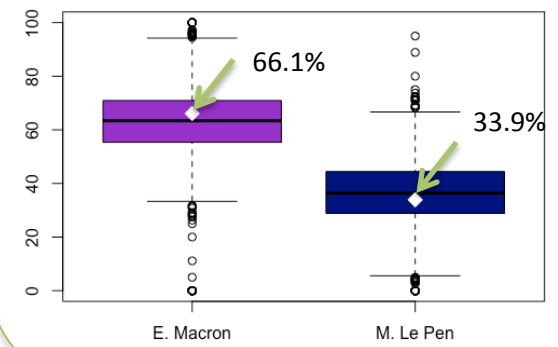


Résultats par commune, 1^{er} et 2nd tour

Grâce aux reports des voix, la plupart des communes ont préféré E. Macron à M. Le Pen pour le second tour. On note toutefois la forte implantation du FN sur la côte méditerranéenne.

Comparaison avec le résultat final du 2nd Tour

La distribution des voix pour chaque candidat montre qu'en moyenne, les communes d'Occitanie ont donné plus de voix à M. Le Pen que les Français dans leur ensemble.

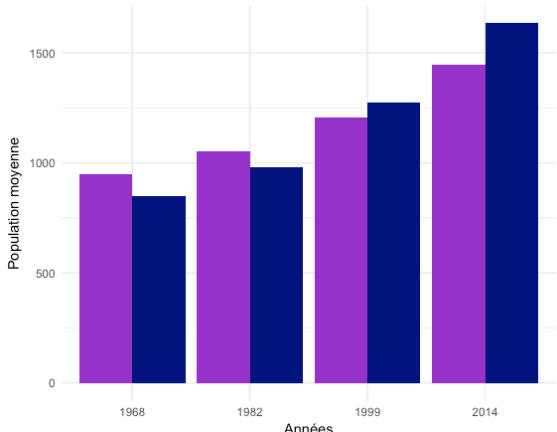


Le vote FN dans les communes d'Occitanie



Élections présidentielles 2017

Analyse des communes ayant voté majoritairement pour la candidate du FN au 1^{er} Tour



Ici, on a sélectionné les 1560 communes qui ont voté majoritairement pour M. Le Pen au 1^{er} Tour. Parmi celles-ci, 491 ont encore voté pour la candidate FN au 2nd Tour. Ces communes se caractérisent par un revenu médian par unité de consommation en moyenne plus faible que les communes qui ont voté pour E. Macron au 2nd Tour. La population moyenne de ces communes augmente depuis les années 1960 et a même dépassé la population moyenne des communes qui ont voté E. Macron au 2nd Tour. Les autres caractéristiques des communes sont assez similaires.



Revenu médian moyen*

16492€ < 17412€



Nombre de ménages fiscaux moyen

620 < 700

*Moyenne de la médiane du revenu disponible par unité de consommation par commune en €

Analyse des communes n'ayant pas voté majoritairement lors du 1^{er} Tour pour l'un des candidats du 2nd Tour



Superficie de la commune (en hectares)

1040 < 1730



Revenu médian moyen*

7500€ < 14170€



Nombre de ménages fiscaux moyen

39 < 478



Nombre d'équipements moyen

0.17 < 6.97



Population moyenne en 2014

124 < 1113



Création d'entreprises**

0.1 < 2.7

Ici, on a sélectionné toutes les communes qui n'ont pas voté majoritairement pour M. Le Pen ou E. Macron au 1^{er} Tour. On observe leur caractéristiques en fonction de leur vote majoritaire du 2nd Tour. On remarque que les communes qui ont voté pour la candidate FN au 2nd Tour sont nettement plus « petites » que les autres, que ce soit en termes de superficie ou de population. Cela se ressent alors sur d'autres indicateurs, comme le revenu médian moyen qui est deux fois plus petit, ou même le nombre d'équipements présents dans la commune. L'indicateur de création d'entreprises montrent également que les communes ayant voté majoritairement pour M. Le Pen au 2nd Tour ont un développement économique moins important que celles qui ont choisi E. Macron

** Nombre de créations d'entreprises moyen entre 1982 et 2017 dans le secteur de l'informatique, et dont les entreprises sont toujours en activité en 2017