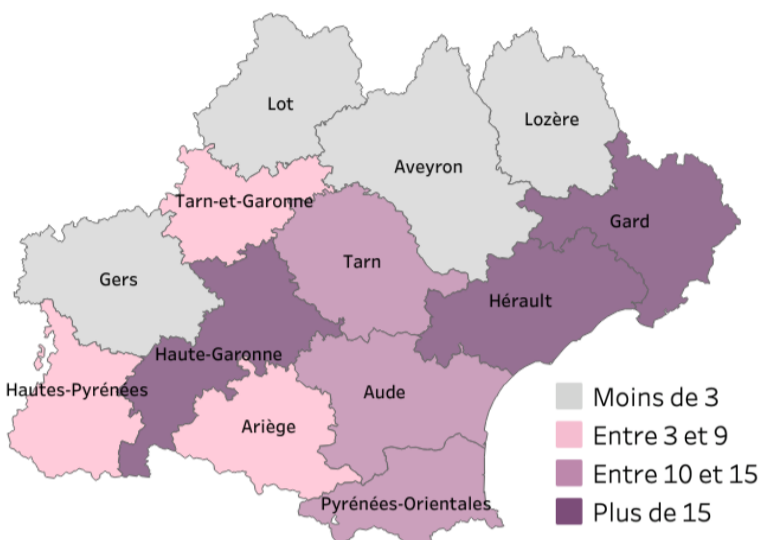


LES CITÉS DE L'ESPACE

105 quartiers prioritaires en Occitanie

Du logement à l'école : comment l'espace est-il occupé dans les quartiers prioritaires en Occitanie ?

1 Les quartiers prioritaires au cœur des espaces **urbanisés**

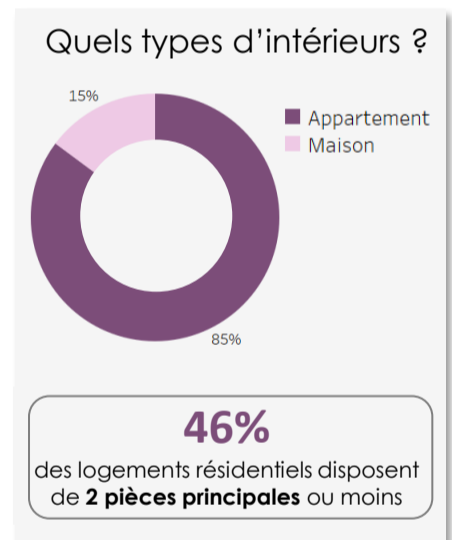
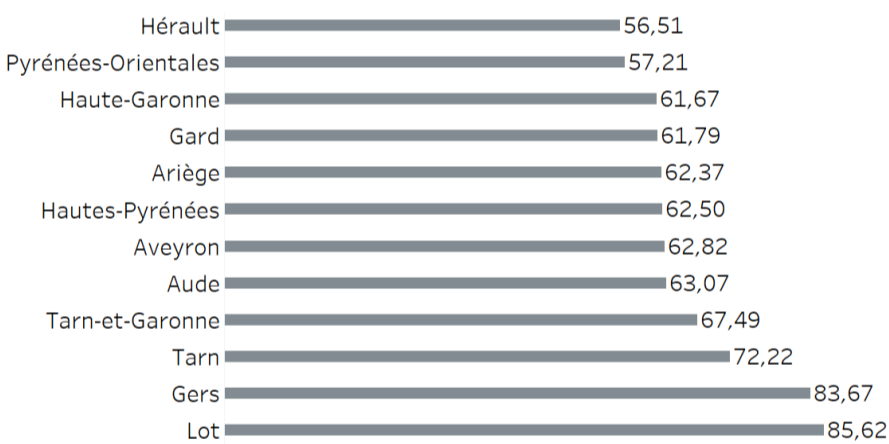


Nombre de quartiers prioritaires par département

Population moyenne des communes englobant les quartiers prioritaires

La **Haute-Garonne**, l'**Hérault** et le **Gard** concentrent la plus grande part des quartiers prioritaires de la région. Ces départements comportent les plus grandes villes de l'Occitanie.

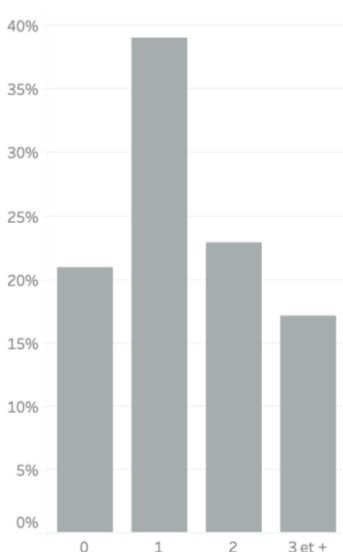
2 Espace et **intérieurs**



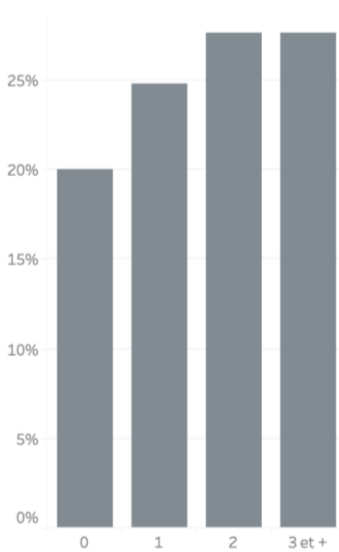
Classement des départements selon la superficie moyenne en m² des bâtis dans les quartiers prioritaires

La **Haute-Garonne**, l'**Hérault** et le **Gard** se classent également parmi les départements avec les logements dans les quartiers prioritaires les moins spacieux.

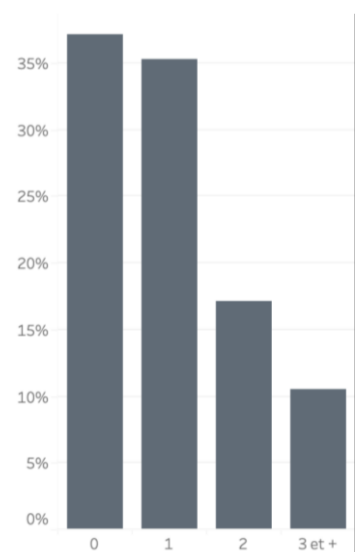
3 La **scolarité** à l'épreuve de la distance



Part du nombre d'**écoles maternelles** à moins de 100m d'un quartier prioritaire



Part du nombre d'**écoles primaires** à moins de 100m d'un quartier prioritaire



Part du nombre de **collèges** à moins de 300m d'un quartier prioritaire

Alors que **20%** des quartiers prioritaires n'ont pas d'**école maternelle** ou **primaire** à moins de 100m, **plus de 35%** n'ont pas de **collège** à moins de 300m. L'enseignement secondaire est moins accessible dans les quartiers prioritaires.